

## Производство

Полный цикл производства оптических шнуров (патч-кордов) и кабельных сборок

Оптические патч-корды и кабельные сборки - неотъемлемая часть любой волоконно-оптической линии связи. Особое место, в ассортименте продукции, занимают нестандартные изделия. Изготовим по заказу - любой длины, армированный или в гофре оптические шнуры, под самые разнообразные условия окружающей среды, а также для подвижных систем.

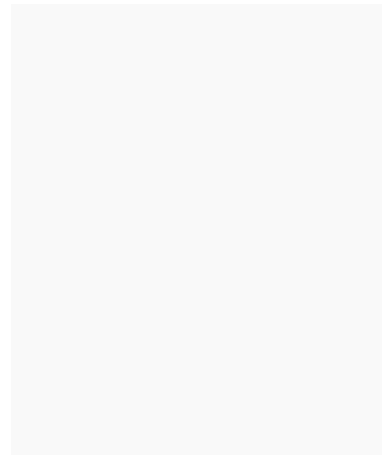
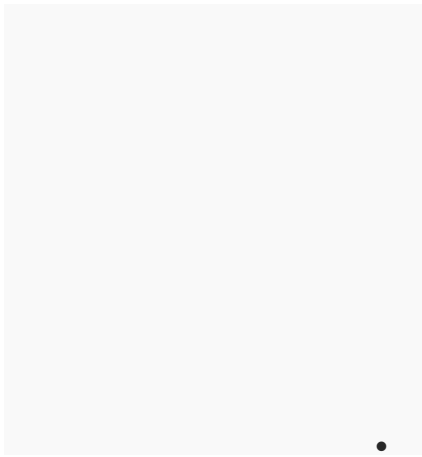
### Технология производства.



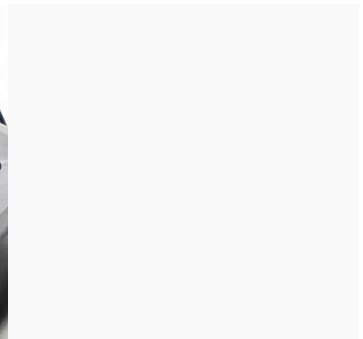
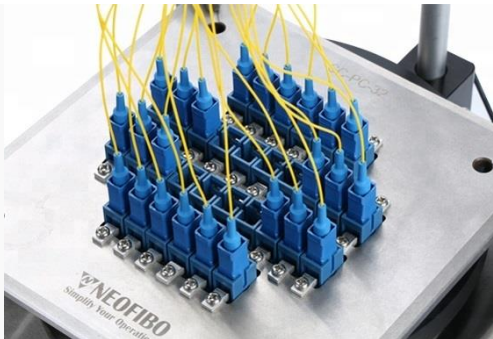
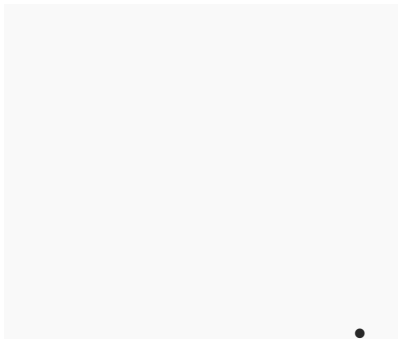
**Отмотка заготовки оптического кабеля**



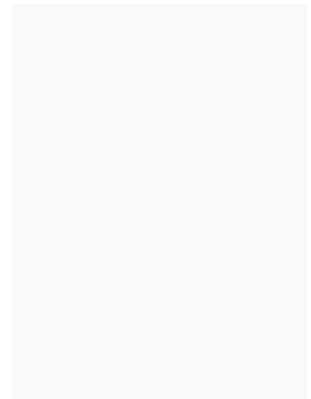
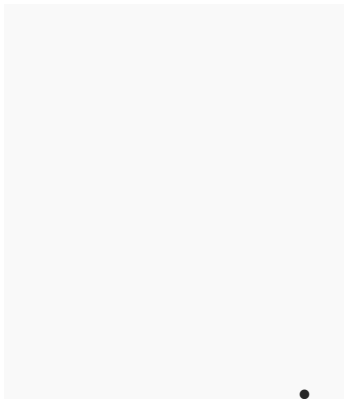
**Разделка оптического кабеля**



**Монтаж оптических коннекторов**



**Полировка торцов феррул коннекторов**



**Проверка состояния поверхности феррул видеомикроскопом**



## Тестирование

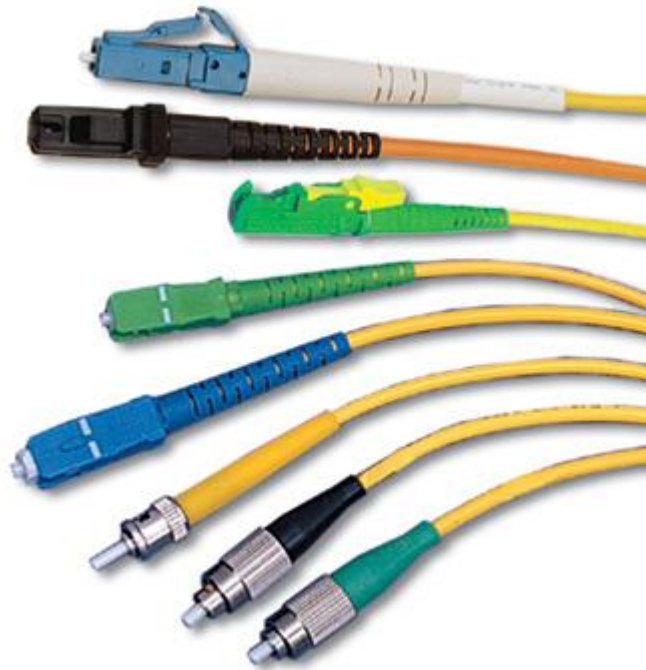


## Упаковка

### Производственное оборудование

- 1) Намоточное оборудование ZKS-540
- 2) Полировальная машина Seikoh Giken SFP-560A
- 3) FBT кримповочная машина
- 4) HCO-100A печка для сушки клея на 100 коннекторов
- 5) Greenlee GVIS300C-PM-04-V - видео микроскоп с функцией автоматического анализа и опциями VFL и PM(HP)
- 6) Измеритель оптических возвратных потерь JW3307A

### Варианты волоконно-оптических коннекторов



- 1) FC
- 2) LC, LCD (LC Duplex)
- 3) SC, SCD (SC Duplex Connector)
- 4) ST
- 5) MT-RJ
- 6) MPO (MTP)
- 7) E-2000

### Варианты полировки торца коннектора

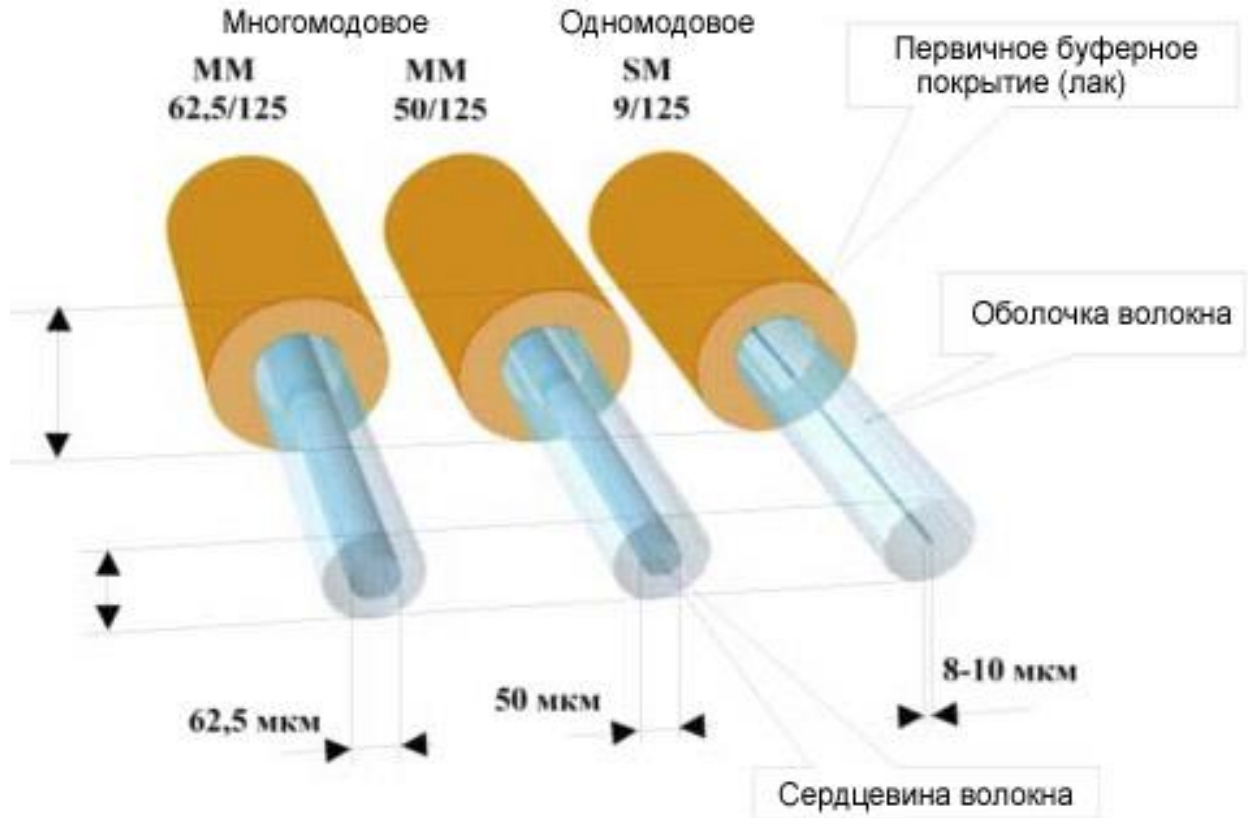


PC (Physical Contact)

UPC (Ultra Physical Contact)

APC (Angled Physical Contact)

## Варианты оптического волокна



многомодовое 62,5/125 мкм (OM1)

многомодовое 50/125 мкм (OM2, OM3, OM4, OM5)

одномодовое 9/125 мкм (OS2 - G652, G657A1, G657A2, G657B)

## Тип кабеля

PVC или LSZH

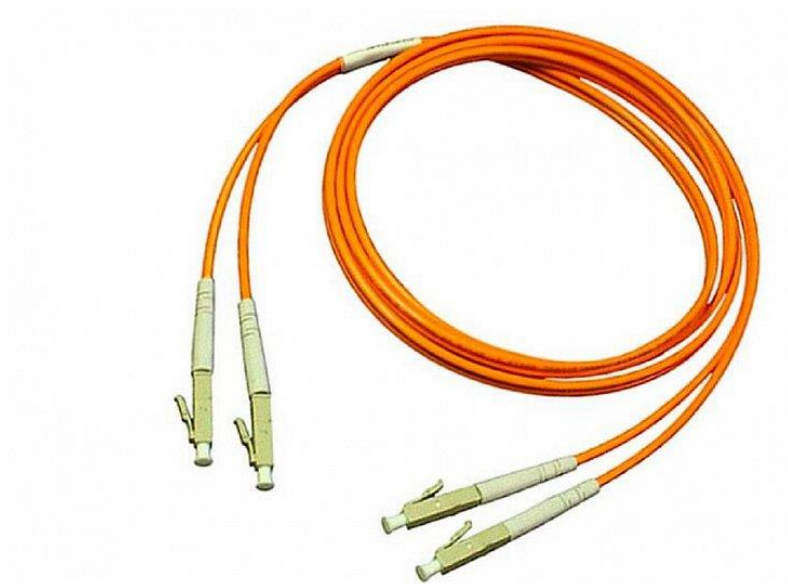
PVC (Polyvinyl chloride) - ПВХ (поливинилхлорид), полимерное соединение  $[-CH_2-CHCl-]_n$ , характеризующееся высокой температурной и химической стойкостью, долговечностью, высокой огнестойкостью.

LSZH (Low Smoke Zero Halogen, иногда обозначается LSOH) - характеристика оболочки [кабелей](#), расшифровывается как "низкое дымовыделение, нулевое содержание галогенов". Использование [кабелей](#) в такой оболочке необходимо при их прокладке в местах, где может возникнуть угроза отравления людей продуктами горения в случае пожара.

## Simplex или duplex



Одноволоконный (simplex) оптический патч-корд



Двухволоконный (duplex) оптический патч-корд

В стоимость волоконно-оптического шнура входит: кабель, коннекторы и материалы для сборки, отмотка кабеля нужной длины, оконцевание оптических волокон, клейка коннектора на волокно, сушка коннектора, полировка торца коннектора, тестирование патчкорда, измерения, сборка в бухту, упаковка.